

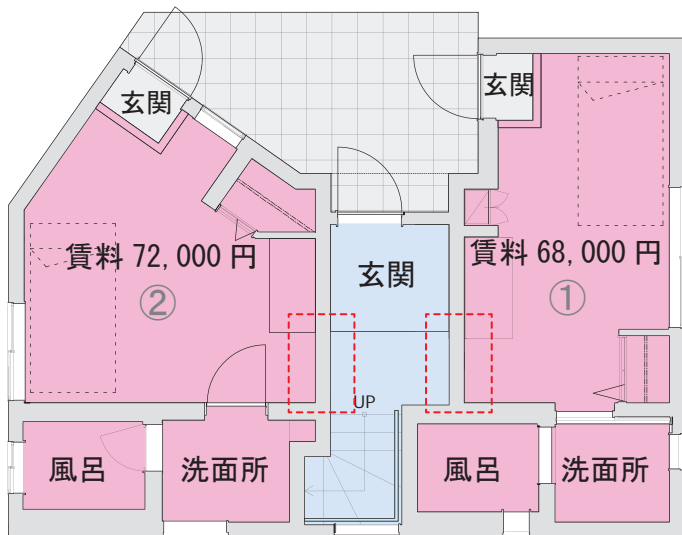
# 悠々 自宅

「悠々自宅」とは、マイホームが賃料収入を生み、生活を悠々に... そんなあなたの夢をかなえる住宅です。

- ・ 子供が大きくなり、新たな部屋が必要になれば、子供部屋として使いたい...
  - ・ 海外からのお友達が多いのでゲストルームとして使いたい...
  - ・ 個人事業をやっていて自宅で落ちついて仕事ができるマイオフィスがほしい...
- など、お客様のライフスタイルに合わせて変形も可能です。

## あなたも賃貸オーナーとなって悠々自適な生活をしてみませんか？

1F2 部屋を賃貸し、ローン返済を悠々に



の部分をドア形状にすることも可能なので、自宅とつなげて3LDK、4LDKにすることも可能。

### ■ 売買代金 6,480 万円を全額借入した場合

支出

収入

ローン返済：月額約 20 万円

(元利均等・35年返済・金利1.475%)



想定家賃（月額）

① 6.8 万円

+ ② 7.2 万円

合計 14 万円

※表記金額は想定家賃収入であり、金額を保証するものではありません。

月々たった 6 万円の負担で住宅が購入可能！

### その他のメリット

- 全額住宅ローンの対象で、ローン減税も受けられます。
- 賃貸建物部分については減価償却も出来ます。
- 賃貸だけでなくお客様のライフスタイルに合わせて自由な使い方が出来ます。

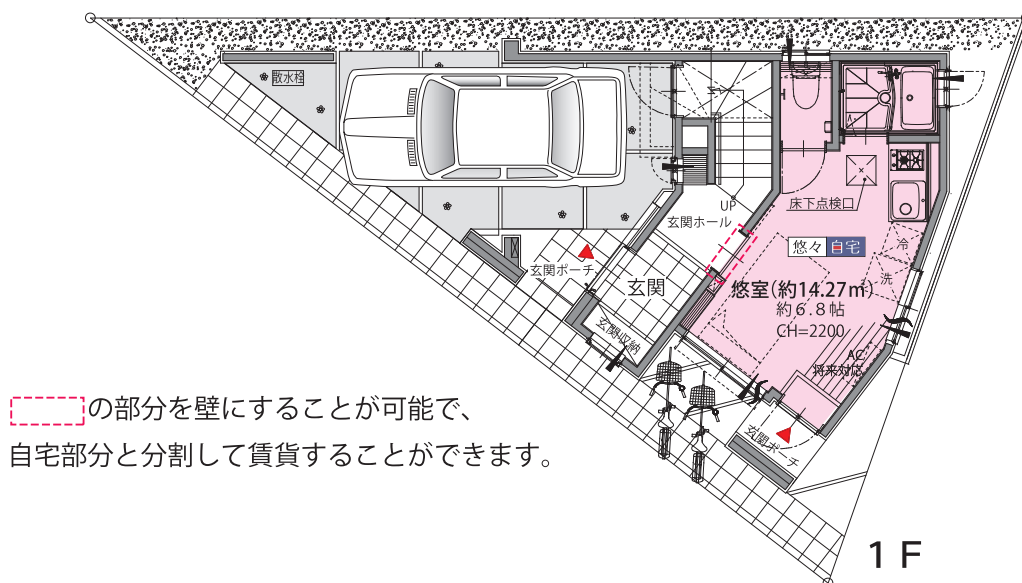
# 悠々 自宅

「悠々自宅」とは、マイホームが賃貸収入を生み、生活を悠々自適に…そんなあなたの夢をかなえる住宅です。

悠室部分を賃貸し、賃料収入を得ることはもちろん、

- ・子供が大きくなり、新たな部屋が必要になれば、子供部屋として使いたい…
  - ・海外からのお友達が多いのでゲストルームとして使いたい…
  - ・個人事業をやっていて自宅で落ちついて仕事ができるマイオフィスがほしい…
- など、お客様のライフスタイルに合わせて変形も可能です。

あなたも賃貸オーナーとなって悠々自適な生活をしてみませんか？



の部分を壁にすることが可能で、  
自宅部分と分割して賃貸することができます。

1階部分の【悠室】を賃貸し、ローン返済を減らすことも可能

■売買代金6,580万円を全額借入した場合

## 支出

ローン返済:月額約184,978円

(元利均等・35年返済・変動金利:0.975%の場合)

## 収入

想定家賃(月額)

65,000円

賃貸面積/14.27㎡

※表記金額は想定家賃収入であり  
金額を保証するものではありません。

月々約119,978円の返済で  
購入が可能になります。

## その他のメリット

- 全額【住宅ローン】の対象で、ローン減税も受けられます。
- 賃貸建物部分については減価償却も出来ます。
- 賃貸だけでなくお客様のライフスタイルに合わせて自由な使い方が出来ます。
- 1室からでも賃貸管理可能な『悠室パック』  
(シマダハウス(株)にて管理)もご利用できます。

※詳細はお問い合わせください。

# 悠々 自宅

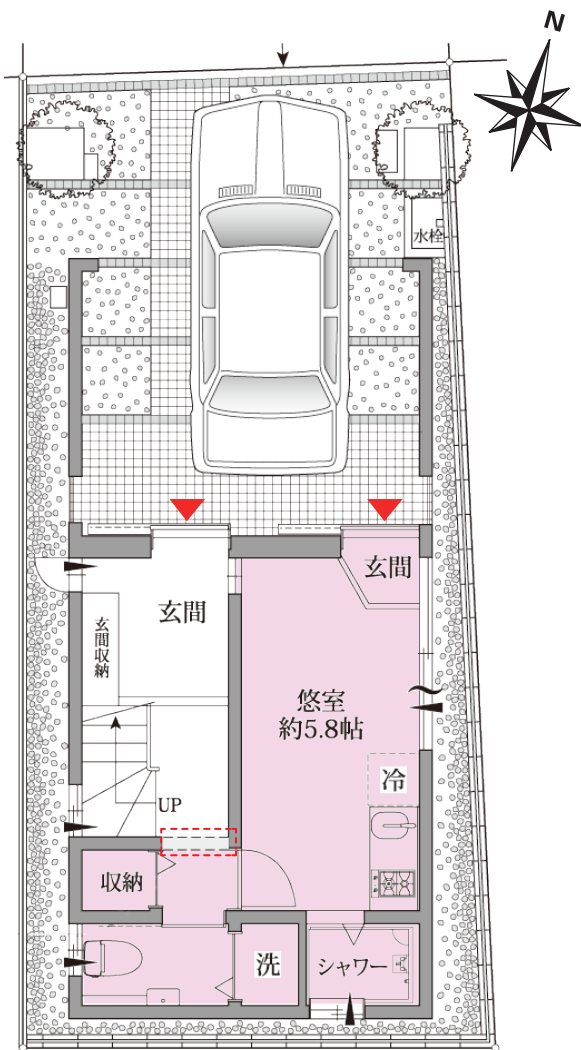
「悠々自宅」とは、マイホームが賃貸収入を生み、生活を悠々に...そんなあなたの夢をかなえる住宅です。

悠室部分を賃貸し、賃料収入を得ることはもちろん、

- ・子供が大きくなり、新たな部屋が必要になれば、子供部屋として使いたい...
  - ・海外からのお友達が多いのでゲストルームとして使いたい...
  - ・個人事業をやっていて自宅で落ちついて仕事ができるマイオフィスがほしい...
- など、お客様のライフスタイルに合わせて変形も可能です。

## あなたも賃貸オーナーとなって悠々自適な生活をしてみませんか？

1階部分の【悠室】を賃貸し、ローン返済を減らすことも可能



■ 売買代金5,930万円を全額借入した場合

### 支出

ローン返済：月額約 166,705円 (元利均等・35年返済・変動金利：0.975%の場合)

### 収入

想定家賃 (月額)

60,000円

※表記金額は想定家賃収入であり、金額を保証するものではありません。

月々約106,705円の返済で  
購入が可能になります！

### その他のメリット

- 全額《住宅ローン》の対象で、ローン減税も受けられます。
- 賃貸建物部分については減価償却も出来ます。
- 賃貸だけでなくお客様のライフスタイルに合わせて自由な使い方が出来ます。
- 1室からでも賃貸管理可能な『悠室パック』(シマダハウス(株)にて管理) もご利用出来ます。

※詳細お問い合わせ下さい。

の部分を壁にすることが可能で、自宅部分と分割して賃貸することができます。